

CONDITIILE DE RETUR PENTRU CASETELE DE DIRECTIE **supuse vanzarii cu piesa la schimb**

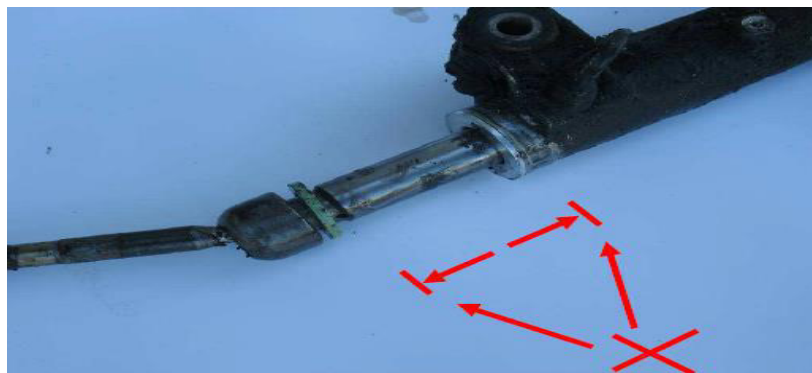
Procesul de reconditionare al acestor produse este mult mai sensibil: deoarece caseta de directie hidraulica/mecanica are o corelatie puternica cu siguranta vehiculului si a conducatorului sau, prin alegerea deliberata si urmand o politica aproape unica in acest tip de piata.

Din acest scop, este foarte important ca fiecare piesa la schimb sa indeplineasca simultan urmatoarele caracteristici:

1. Mansoanele trebuiesc indepartate iar uleiul trebuie sa fie scurs din caseta.



2. Miscarea libera a cremalierii la momentul actionarii manuale, este o prima dovada ca piesa este intacta in interior.



3. Corpul casei trebuie sa fie intact inclusiv puncte sensibile (conductele de ulei) dar și dispozitive de fixare.



4. Absenta oricarei urme usoare de rugina.

Aceasta cerinta este deosebit de importanta deoarece o curatare agresiva a rack-ului ar duce in mod inevitabil la o reducere a diametrului barei, compromitand etansarea si provocand probleme de scurgere.



5. Nu este acceptat nici un marcaj de slefuire efectuat anterior de terti sau semne de deteriorare nerecuperabile pe cremaliera din aceleasi motive ca cele explicate în paragraful anterior.



6. **NU** sunt acceptate casetele cu cremaliera ruginita, oxidata sau corodata !



Va multumim pentru support

Echipa **ZIMERTech**
Str. Dudesti-Pantelimon, Nr.99A, Bucuresti
TEL : [+40.746.191.201](tel:+40746191201)
comercial@zimertech.ro
www.simeringul.ro
<https://www.facebook.com/simeringul.ro>